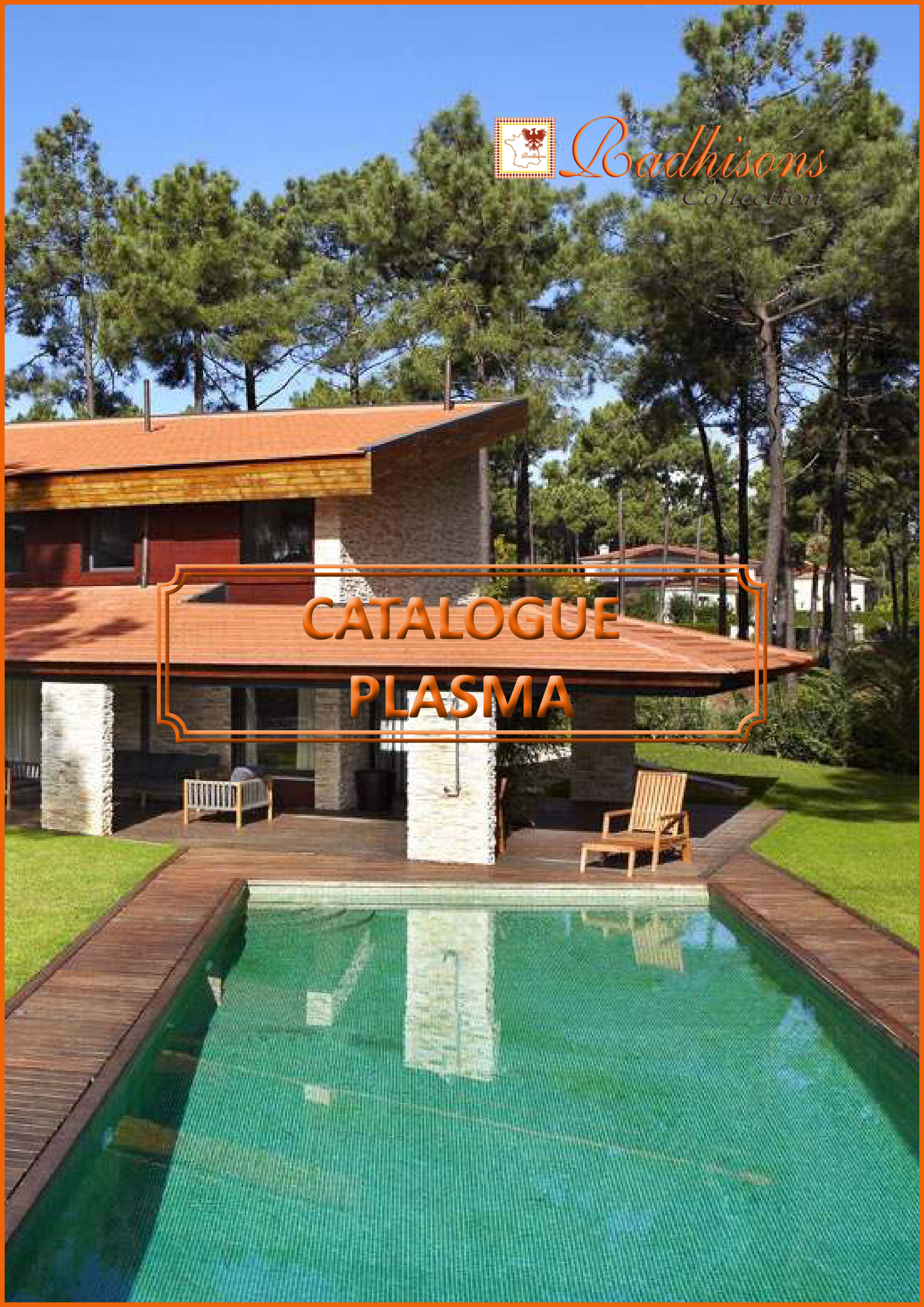




Radhisons
Collection

CATALOGUE
PLASMA



INDICE

06 PLASMA

12 PLASMA TX5

16 CARTOGRAPHIE

18 MARQUAGE ET ASSEMBLAGE DU TOIT

20 APPLICATION EN JOINT CROISÉ OU ALIGNÉ

24 CARACTÉRISTIQUES DIMENSIONNELLES



TUILES P

PLASMA



Plasma

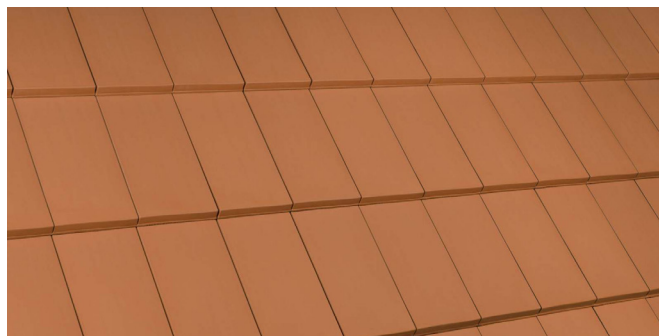
HARMONIE ET SIMPLICITÉ
POUR DES SOLUTIONS
SANS ÉGAL



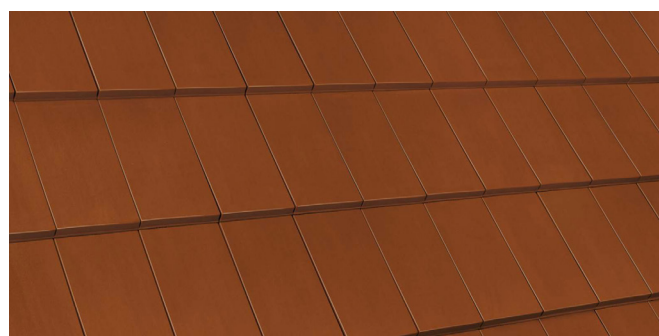
TUILES PLASMA

Plasma

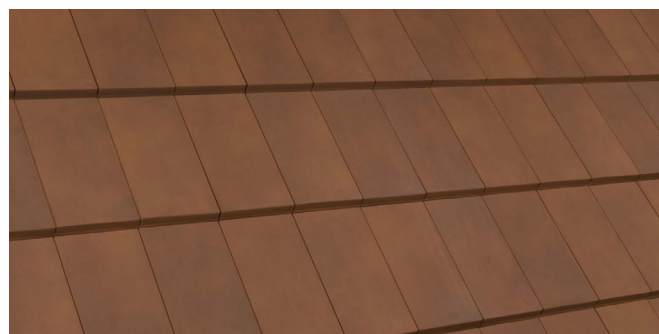
Rouge Naturel



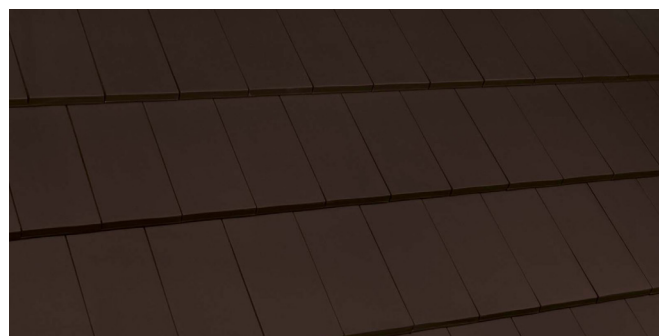
Naturel Émaillé



Ancienne

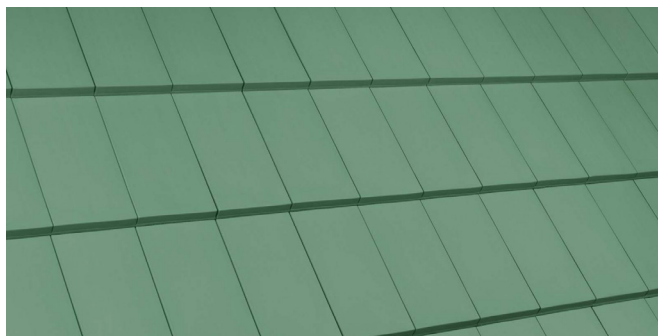


Marron



Plasma

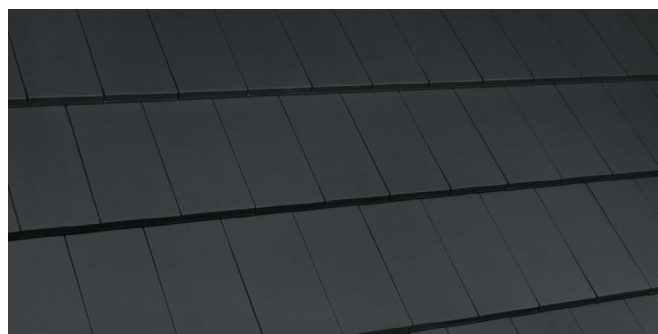
Vert Cuivre



Gris Acier



Anthracite

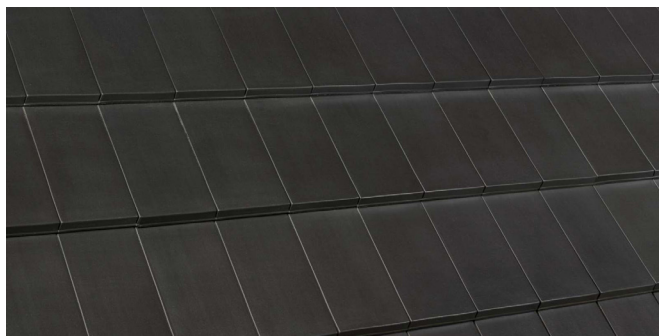


Blanc Perle



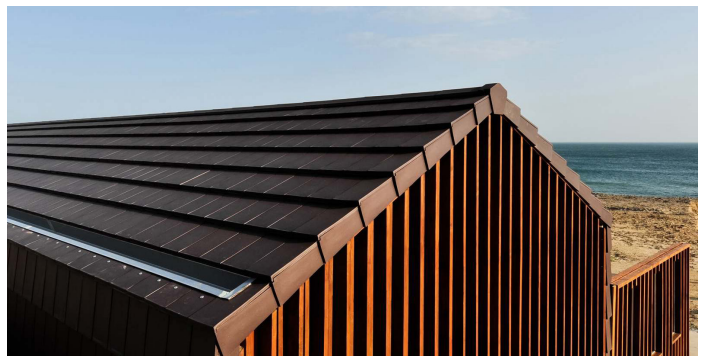
Plasma

Gris Métallisé



Premier modèle de tuile plate aux géométries et formes pures, produit dans le sud de l'Europe, la Plasma est la marque de référence dans son segment.

Elle associe l'harmonie et la simplicité, la beauté et la classe, pour répondre aux défis des toitures et façades, grâce à une ligne d'accessoires sans égal dont elle tire profit en termes techniques et fonctionnels.





Plasma TX5

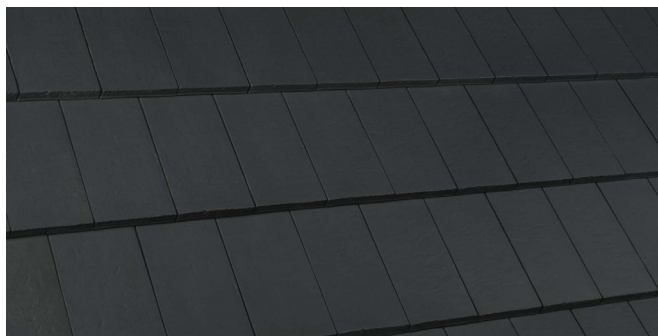
LE CARACTÈRE
INTEMPOREL DU SCHIST



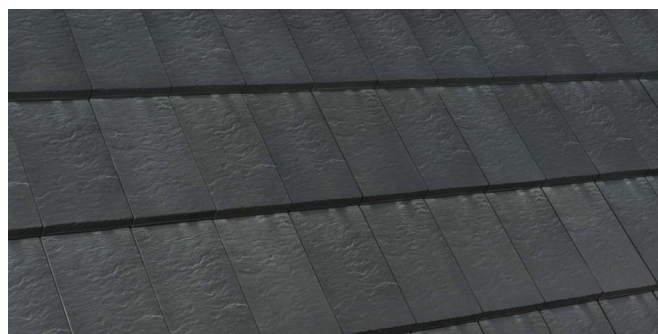
TUILES PLASMA

Plasma TX5

Anthracite

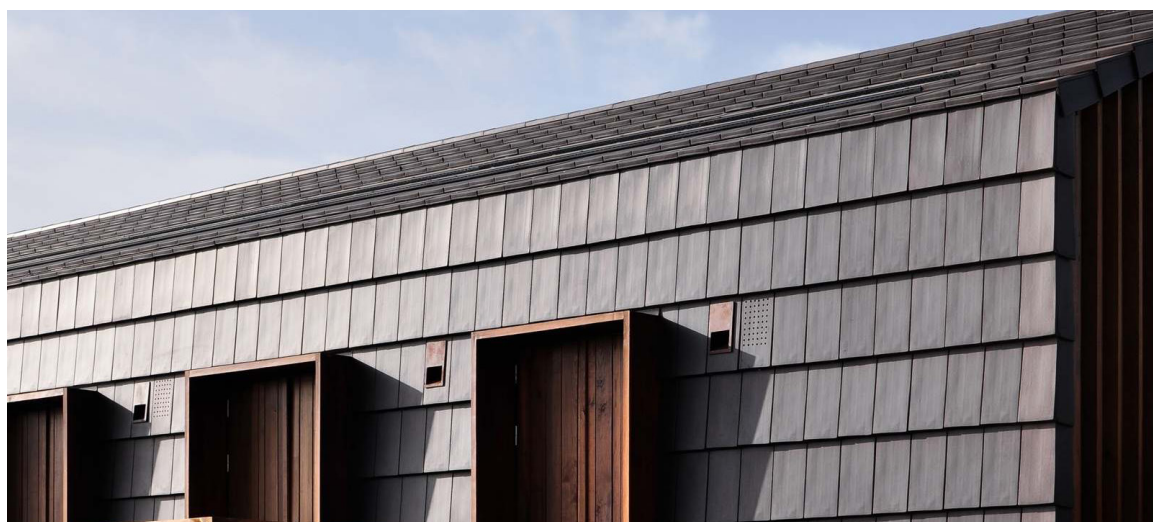


Ardoise

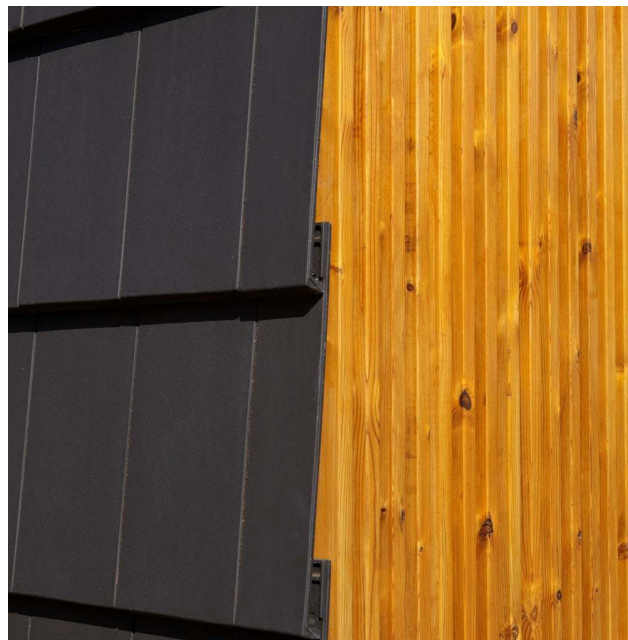


Inspirée des vieux villages de schiste, la tuile Plasma TX5 puise aux origines une méthode millénaire de toiture, en reproduisant la texture irrégulière de cette pierre en céramique.

Conservant toutes les propriétés de la tuile Plasma, elle est indiquée exclusivement pour les toitures.



Référence en termes de fiabilité dans le segment intermédiaire, elle constitue une réponse qui se distingue dans toutes les conditions climatiques et une option de toiture de valeur sûre.



TUILES PLASMA

CARTOGRAPHIE





TUILES PLASMA



MARQUAGE ET ASSEMBLAGE DU TOIT

Afin d'obtenir une répartition uniforme et équilibrée des tuiles sur la pente, ainsi que de minimiser les coupes et les ajustements difficiles, le toit doit être marqué à la fois horizontalement (rangées) et verticalement (colonnes).

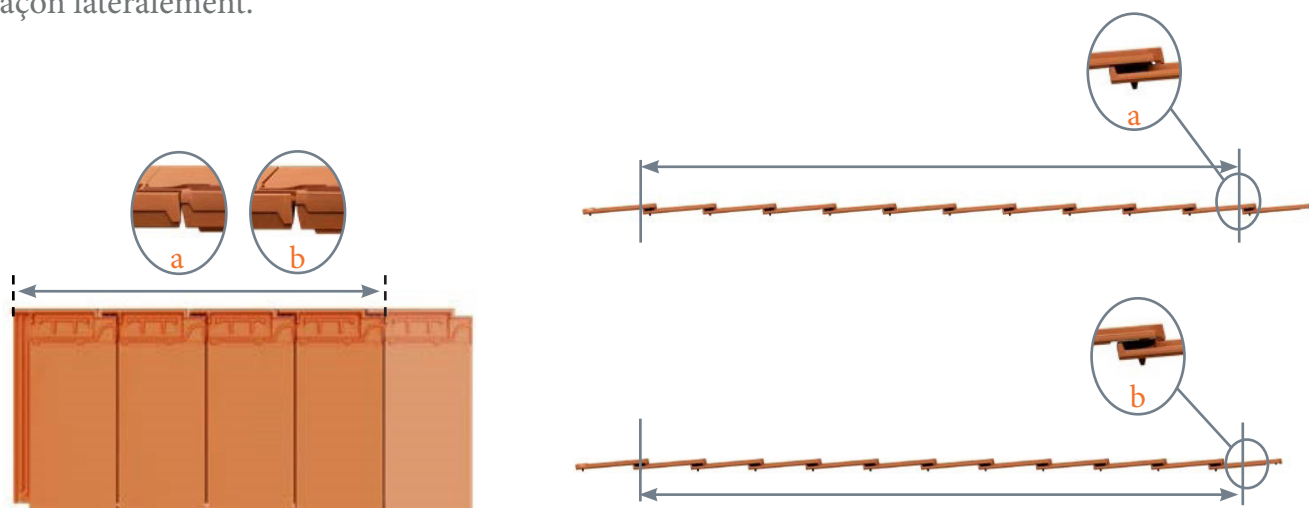
La planification et le marquage du toit permettent également d'identifier les situations sur le toit où des pièces complémentaires peuvent être utilisées, facilitant son exécution.

1 Marquage à lattes

Après avoir défini la projection de la tuile sur le bord ou la projection de l'avant-toit, à l'aide d'un poinçon de ligne, les lignes parallèles au bord sont marquées avec la mesure de la latte et dans le sens de bas en haut, donc d'éventuelles coupes d'ajustements peuvent être fait sur la dernière rangée de tuiles à côté du faîtage. Puis les lattes sont exécutées en respectant le marquage effectué.

2 Marquage de colonne pour pose de tuile

La largeur moyenne des tuiles est maintenant calculée, en utilisant 5 tuiles dans une procédure similaire au calcul de la mesure de lattes, en les joignant et en les écartant, mais maintenant de façon latéralement.



Une fois les mesures obtenues, la formule $(a+b)/2$ est appliquée pour obtenir la valeur moyenne. Une fois la position de la « dalle de base de marquage » définie par rapport au pignon, la valeur trouvée est utilisée pour marquer les poteaux, selon des lignes perpendiculaires au linteau et de droite à gauche. Chaque ligne équivaut à la largeur utile de 4 tuiles (1 colonne, donc).

De cette façon, on obtient une uniformité dans le placement des pièces et la prévision de la position des tuiles sur le pignon gauche, en utilisant leur jeu latéral (en les serrant ou en les étirant un peu) afin de terminer le rang sans faire de coupe.

3 Assemblage

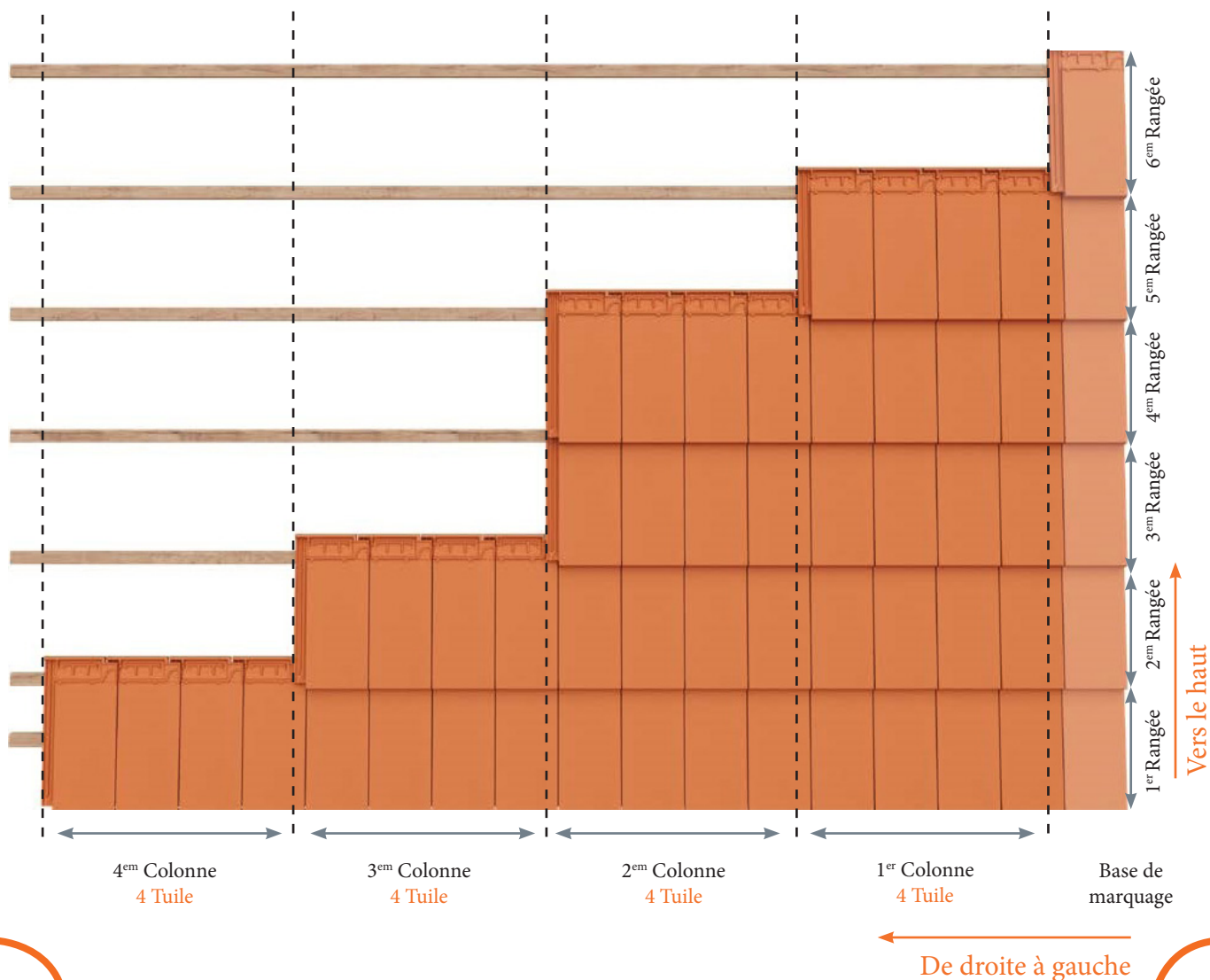
Sur les lattes, selon le marquage effectué, les tuiles sont posées de droite à gauche et de bas en haut, en respectant l'alignement indiqué sur la figure suivante.

Lors de la pose, il est recommandé de mélanger les dalles de plusieurs palettes, afin d'atténuer les légères différences dimensionnelles et tonales (qui sont considérées comme normales, compte tenu des caractéristiques naturelles de la matière première et du processus de fabrication).

MESURES INDICATIVES POUR LE MARQUAGE DE LA COUVERTURE :

Largeur moyenne de 4 dalles :

Tuile plasma (base rouge) = 83,7 cm Tuile plasma (base marron) = 83,5 cm

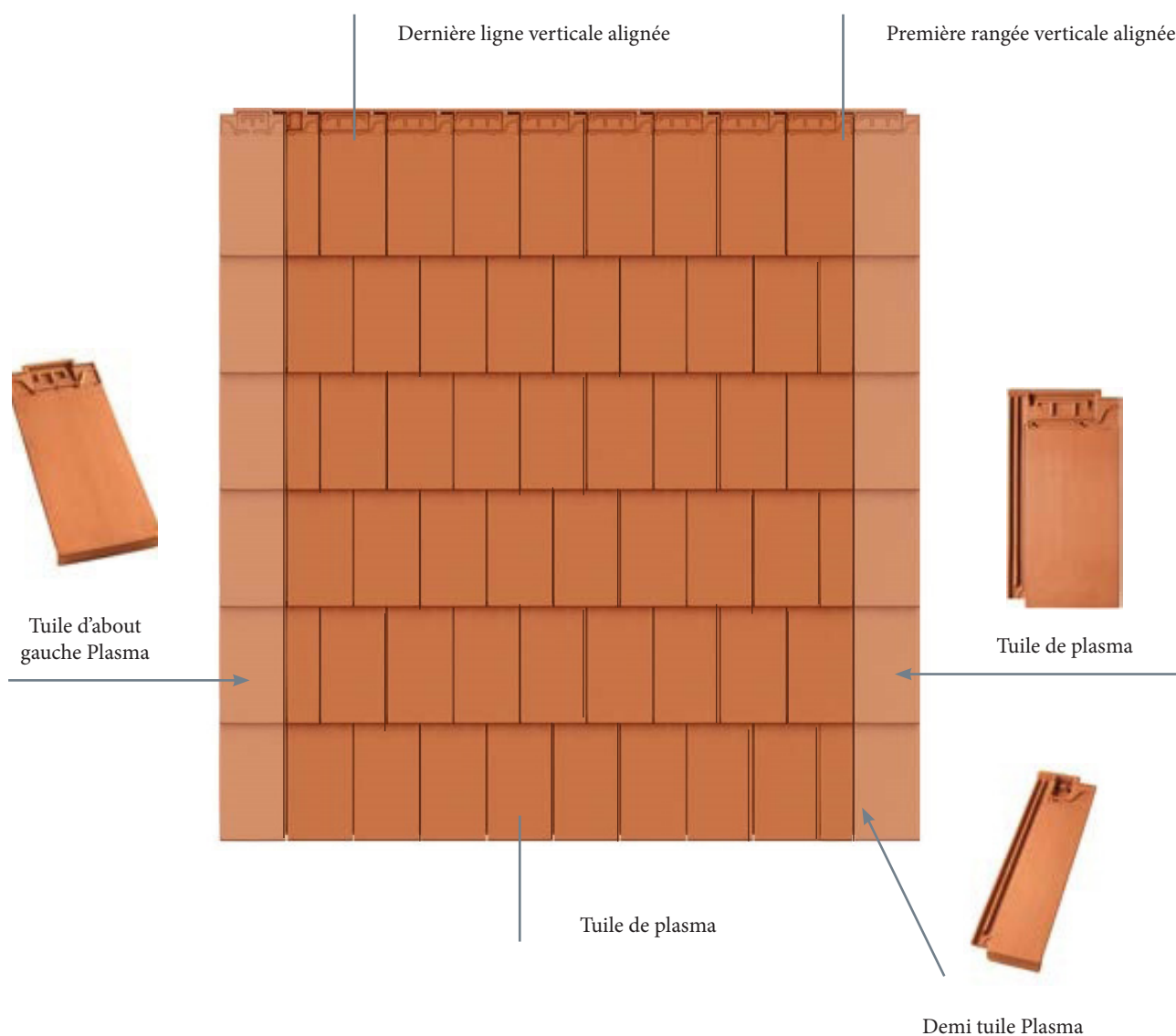


APPLICATION EN JOINT CROISÉ OU ALIGNÉ



Joint croisé

Quelque soit le type de finition latérale choisie (avec ou sans finitions de pignon), les première et dernière rangées verticales sont appliquées alignées, en commençant le joint croisé avec l'utilisation de demi-tuiles juste après la première rangée et immédiatement avant la dernière, comme indiqué ci-dessous.



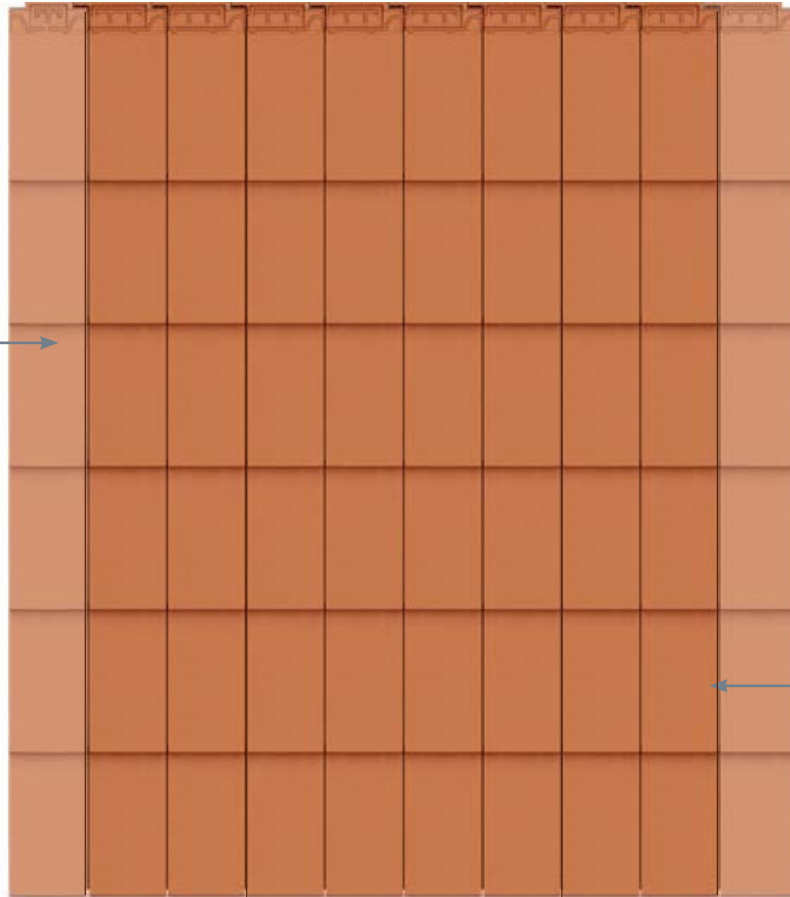


Joint align 

Le joint align  ne n cessite que l'application de la tuile «normale» et de la tuile de finition gauche, finissant le cote gauche du pente.



Tuile d'about
gauche Plasma



Tuile de plasma



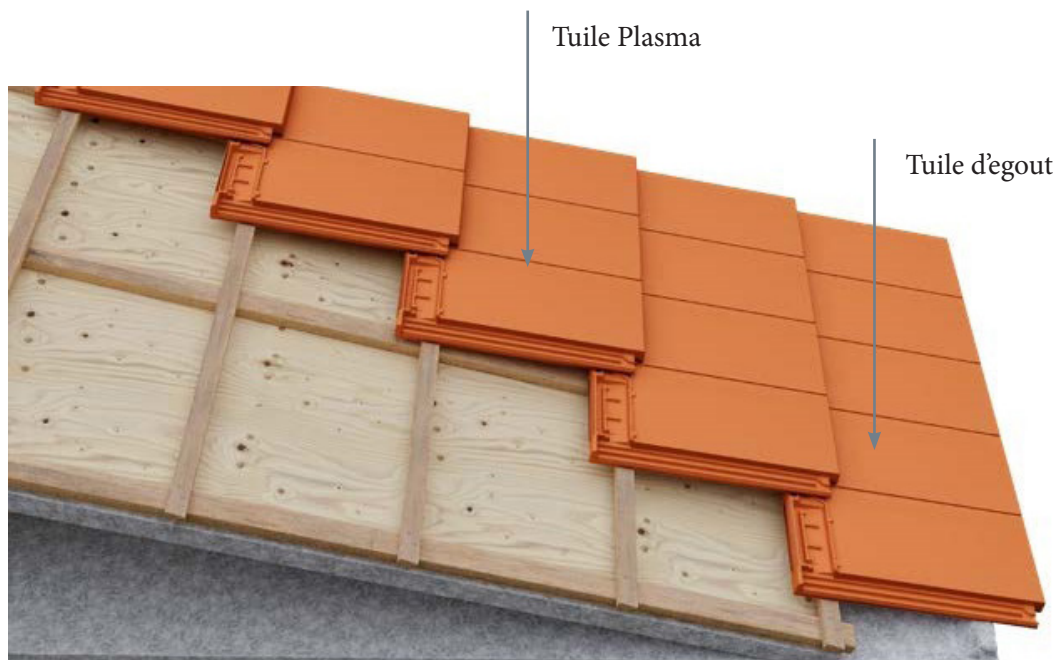
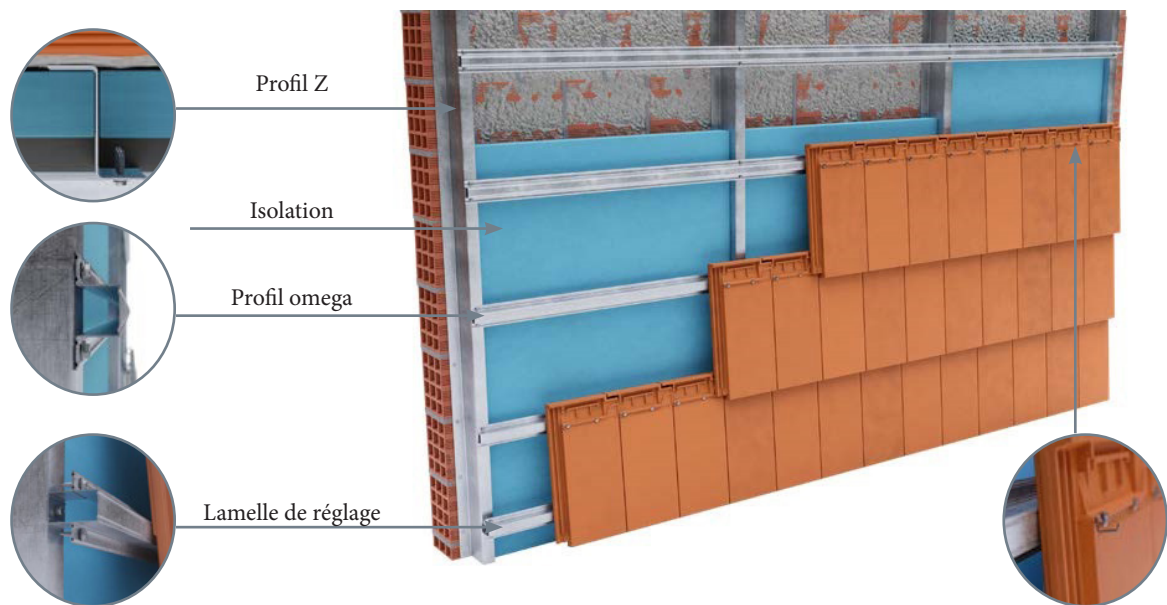
STRUCTURE DE SUPPORT

Constituée par deux profilés en aluminium:





- Profilés "Z" fixés directement au mur, qui fonctionnent comme des montants;
- Profilés "Omega" vissés aux montants, auxquels les tuiles Plasma sont fixées par vissage.

ISOLATION THERMIQUE

La distance entre profilés "Z" doit assurer la pleine utilisation de plaques de polystyrène expansé de 1000 x 1000 x 60mm, ou de liège aggloméré noir de 1000 x 500 x 60mm, fixées au mur à l'aide de colles appropriées.



Définitions et spécifications des produits

ESSAI	NORME D'APPLICATION	EXIGENCES DE LA NORME	ACCOMPLIT	
	EN 538	Rupture par flexion	Résistance $\geq 900N$	✓
	EN 539-1	Imperméabilité	(Méthode 2) Catégorie 1	✓
	EN 539-2	Résistance au gel	Méthode d'essai unique Européen Résistant - Niveau 1 (≥ 150 cycles)	✓
	EN 1024	Caractéristiques géométriques	Planéité $\leq 1,5\%$ Rectitude $\leq 1,5\%$	✓

CARACTÉRISTIQUES DIMENSIONNELLES

Plasma



MARRON

AUTRES COULEURS :
Anthracite, Gris acier, Gris
métallisé, Marron

DIMENSION : 48,7 x 25,1 cm

POIDS : 4 Kg

UNITES PAR m² : 12,5 cm

DIMENSIONS DU PUREAU : 38,5 cm

ROUGE

AUTRES COULEURS :
Rouge Naturel, Naturel Emaillé,
Blanc Perle, Vert Cuivre, Antique

DIMENSION : 49,1 x 25,3 cm

POIDS : 4 Kg

UNITES PAR m² : 12,5 cm

DIMENSIONS DU PUREAU : 38,5 cm



ANTHRACITE

DIMENSION : 48,7 x 25,1 cm

POIDS : 4 Kg

UNITES PAR m² : 12,5 cm

DIMENSIONS DU PUREAU : 38,5 cm



Plasma TX5



ARDOISE

AUTRES COULEURS :
Anthracite, Ardoise

DIMENSION : 48,7 x 25,1 cm

POIDS : 4 Kg

UNITES PAR m² : 12,5 cm

DIMENSIONS DU PUREAU : 38,5 cm



